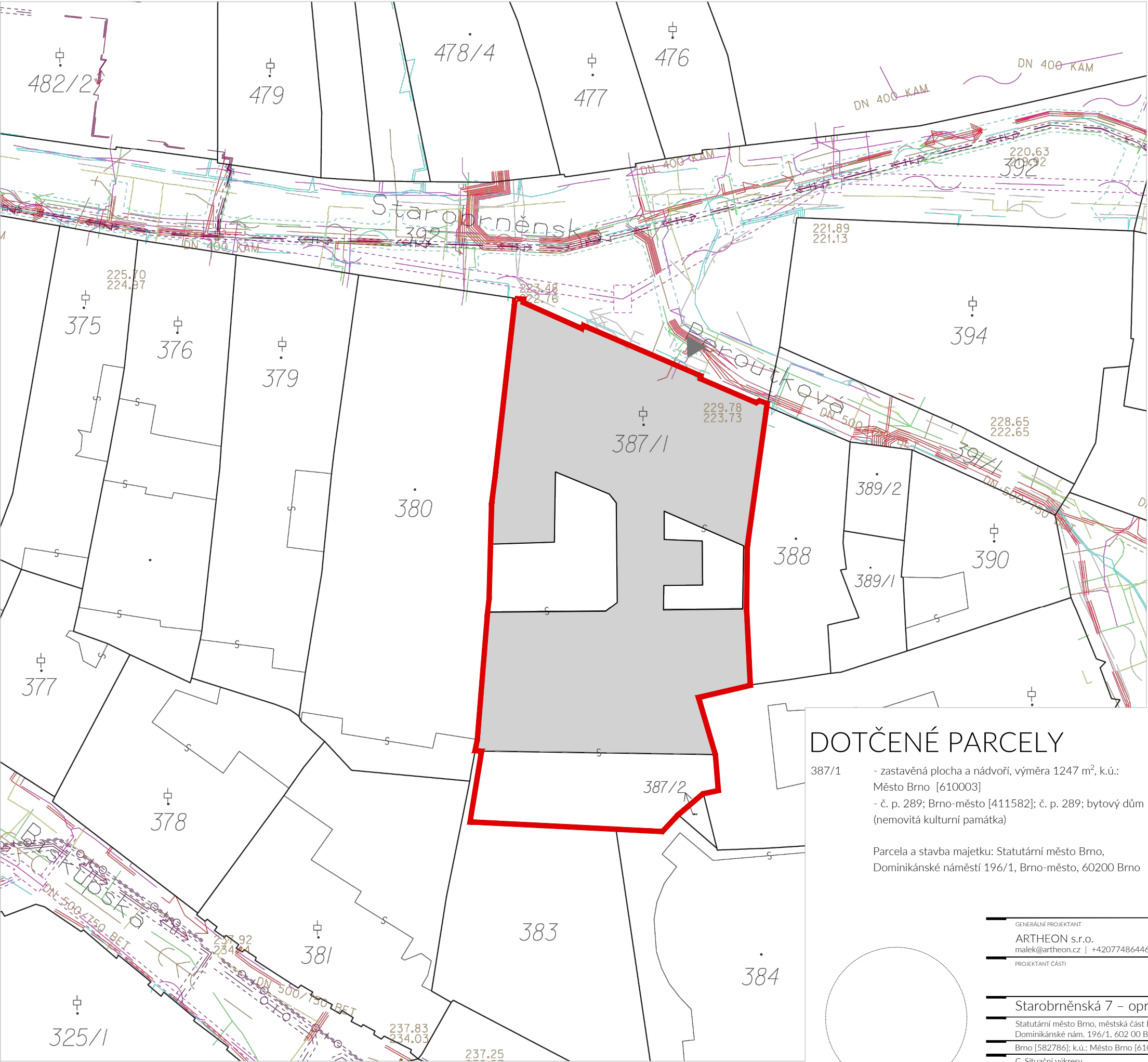


KOORDINAČNÍ SITUAČNÍ VÝKRES



DOTČENÉ PARCELY

387/1 - zastavěná plocha a nádvoří, výměra 1247 m<sup>2</sup>, k.ú.: Město Brno [610003]  
- č. p. 289; Brno-město [411582]; č. p. 289; bytový dům (nemovitá kulturní památka)

Parcela a stavba majetku: Statutární město Brno, Dominikánské náměstí 196/1, Brno-město, 60200 Brno

LEGENDA SÍTÍ

	KANALIZACE DEŠŤOVÁ - BKOM
	KANALIZACE DEŠŤOVÁ - BVK, DSP
	KANALIZACE SPLAŠKOVÁ - BVK, DSP
	KANALIZACE JENOTNÁ - BVK, DSP
	KANALIZACE OLEJOVÁ - BVK, DSP
	VODOVOD - BVK, DSP
	NN kabel - BVK
	zemní kabel - BVK
	sděl. a opt. kabely - BVK
	PLYNOVOD NTL - INNOGY, DSP
	PLYNOVOD STL - INNOGY, DSP
	PLYNOVOD VTL - INNOGY
	NN kabel - INNOGY
	zemní kabel - INNOGY
	sděl. a opt. kabely - INNOGY
	HORKOVOD - TEPLÁRNY, DSP
	HORKOVOD nadz. - TEPLÁRNY
	PAROVOD - TEPLÁRNY, DSP
	PAROVOD nadz. - TEPLÁRNY
	TEPLOVOD - TEPLÁRNY, DSP
	NN kabel - TEPLÁRNY
	sděl. a opt. kabely - TEPLÁRNY
	NN kabel - E.ON, DSP
	NN venkovní vedení - E.ON, DSP
	VN kabel - E.ON, DSP
	VN venkovní vedení - E.ON
	VVN kabel - E.ON
	VVN venkovní vedení - E.ON
	NN kabel - E.ON zrušený
	sděl. a opt. kabely - E.ON
	kabel VO - TSB, DSP
	sděl. a opt. kabely - TSB
	NN kabel - DPMB, BKOM (SSZ)
	sděl. a opt. kabely - DPMB, BKOM
	PŘEVĚSY - DPMB
	KABELOVOD - DPMB
	KABELOVOD - CETIN (jen DSP)
	sděl. a opt. kabely - CETIN (pouze páteřní síť + DSP)
	sděl. a opt. kabely - UPC
	sděl. a opt. kabely - PODA
	sděl. a opt. kabely - ostatní
	KABELOVOD - MU
	KOLEKTOR - TSB, DSP

LEGENDA ZNAČEK

- stávající řešený objekt Starobrněnská 289/7
- hranice řešených parcel
- označení budov a objektů dle KN
- hranice parcel dle KN
- hlavní vstup do objektu

GENERÁLNÍ PROJEKTANT  
ARTHEON s.r.o.  
malek@artheon.cz | +420774864464 | Kroftova 2619/45, Brno, 616 00 | www.artheon.cz

PROJEKTANT ČÁSTI

Starobrněnská 7 – oprava uliční fasády a vstupní chodby

Statutární město Brno, městská část Brno-střed  
Dominikánské nám. 196/1, 602 00 Brno

Brno [582786]; k.ú.: Město Brno [610003], parcela č.: 387/1

C\_Situační výkresy

KOORDINAČNÍ SITUAČNÍ VÝKRES

AA

S

HIP

ZODPOVĚDNÝ PROJEKTANT

PROJEKTANT

STUPEŇ

Ing. Petr Málek

Ing. Petr Málek

Ing. Alena Jašová

DSP

01/2022

1:400

C3